

綾川

幸せの風がふいている

綾川町

〒761-2392 香川県綾歌郡綾川町滝宮299番地

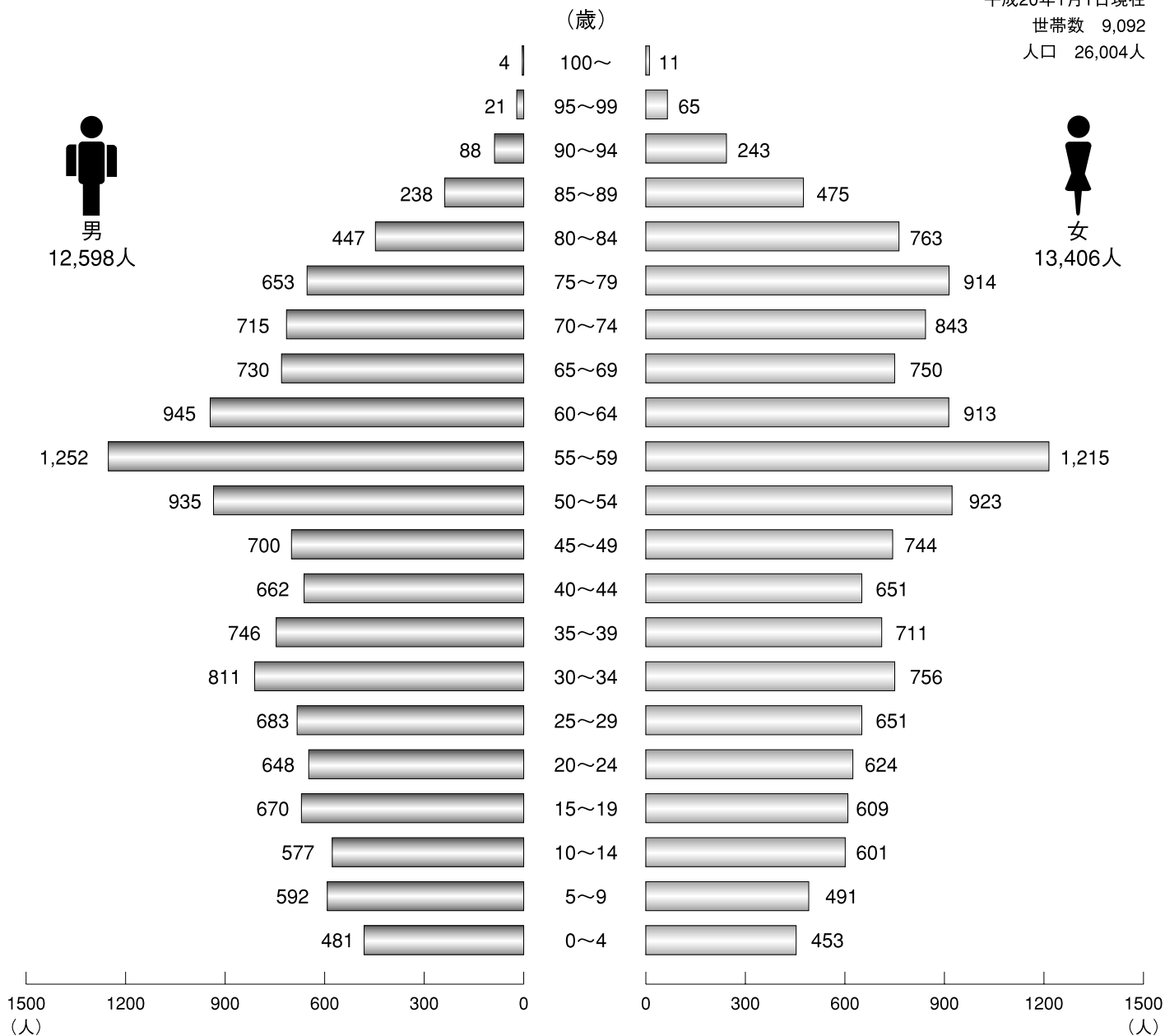
TEL (087) 876-1111 (本庁総合案内/音声ガイド) FAX (087) 876-3120

<http://www.town.ayagawa.kagawa.jp/>

人口

● 年齢階層別人口 ●

住民基本台帳人口
平成20年1月1日現在
世帯数 9,092
人口 26,004人



● 産業別人口 ●

(平成17年国勢調査)

産業	人口 (人)	構成比
第1次産業	1,595	12.4%
第2次産業	3,345	26.0%
第3次産業	7,948	61.7%

● 行政組織図 ●

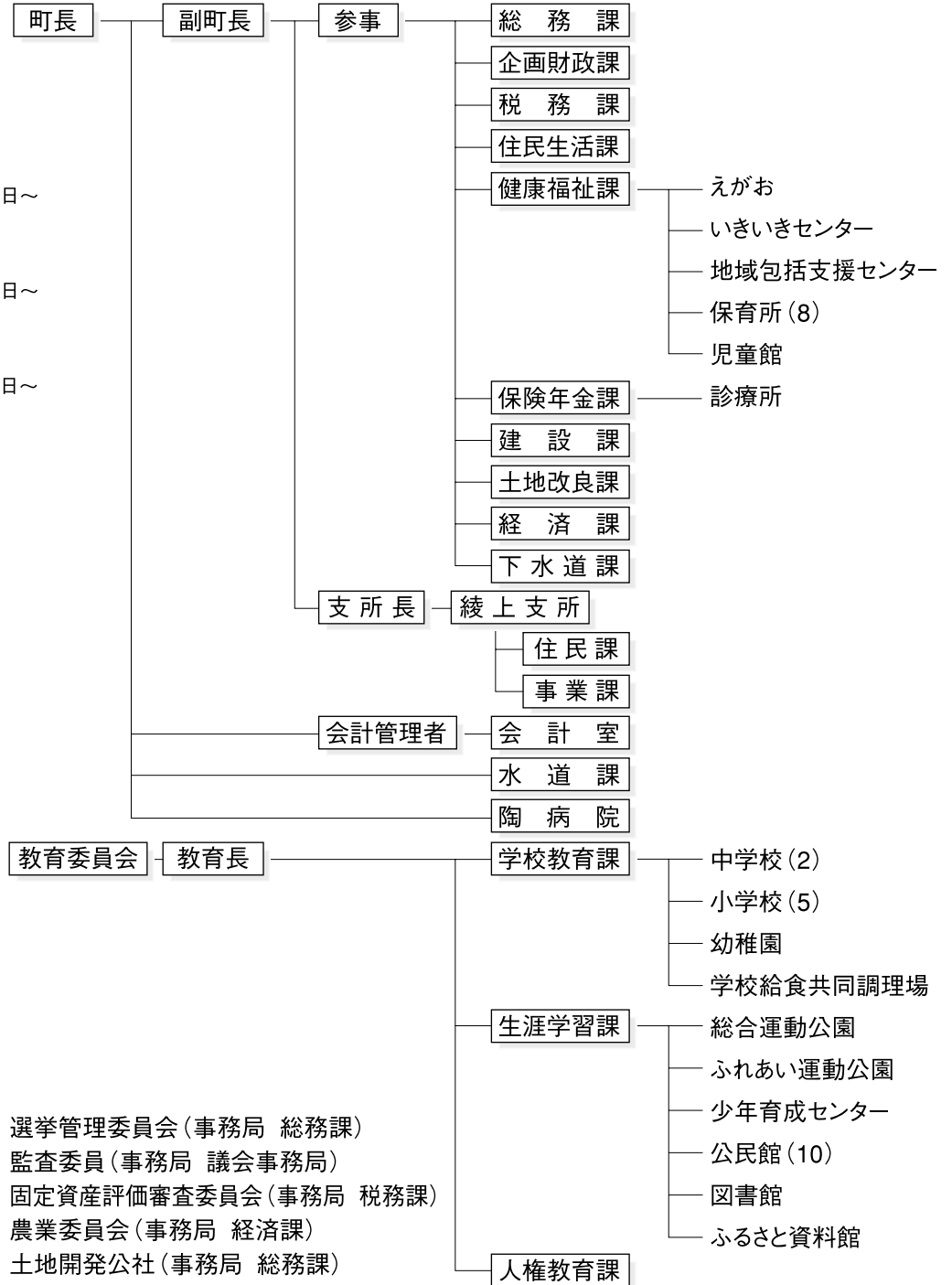
(平成20年4月1日現在)

行政

町長
藤井 賢 平成18年4月23日～

副町長
祐安 正 平成18年5月11日～

教育長
杉村 和則 平成18年3月21日～



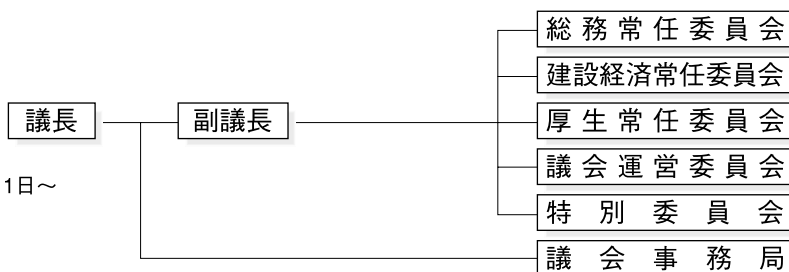
● 議会組織図 ●

(平成20年4月1日現在)

議会

議長
宮本 勝利 平成18年5月11日～

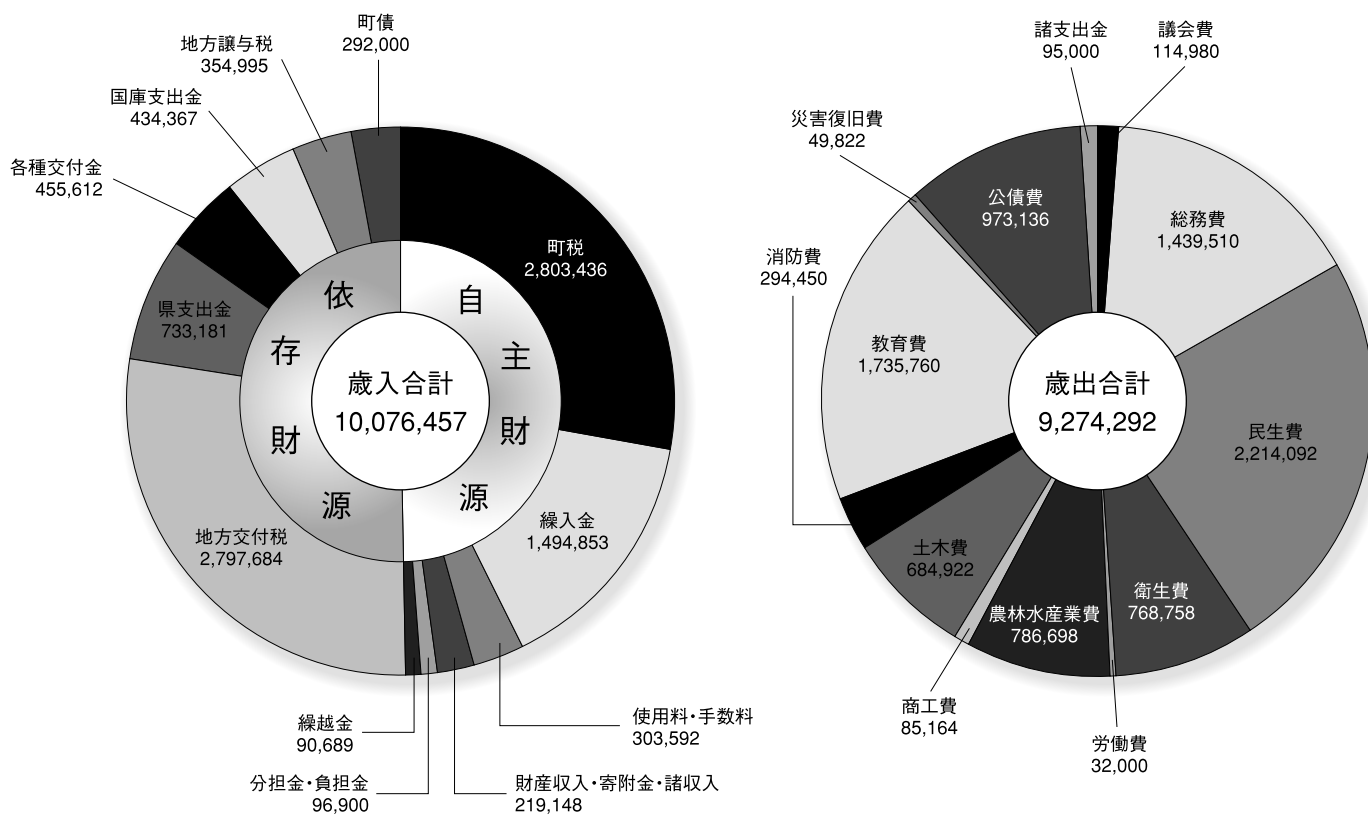
副議長
碓石 眞己 平成18年5月11日～



財政

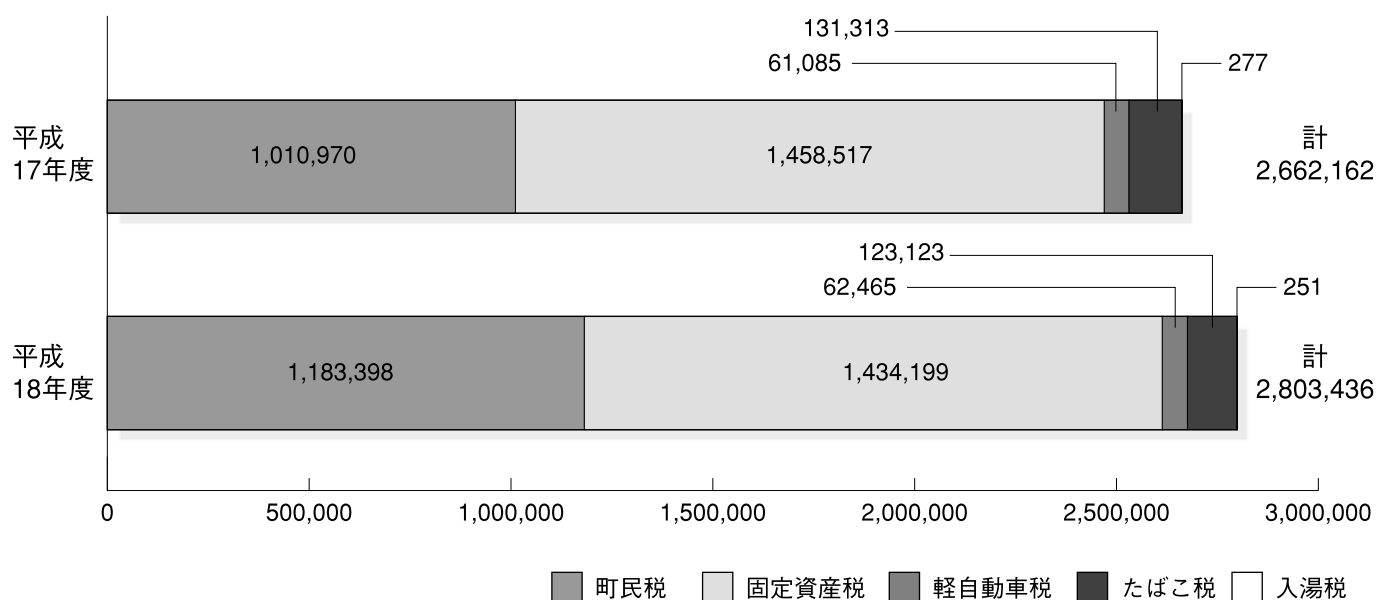
● 平成18年度一般会計決算 ●

(単位：千円)



● 町税の状況 ●

(単位：千円)

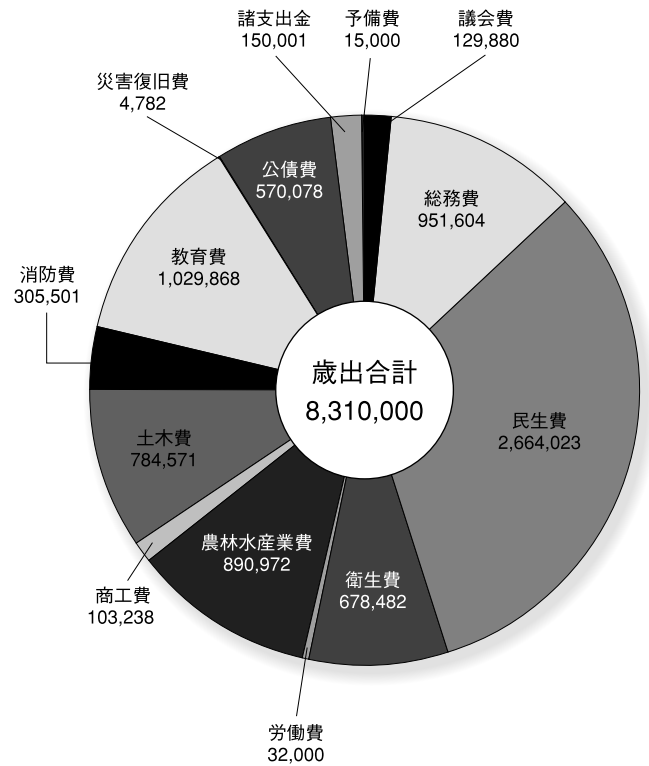
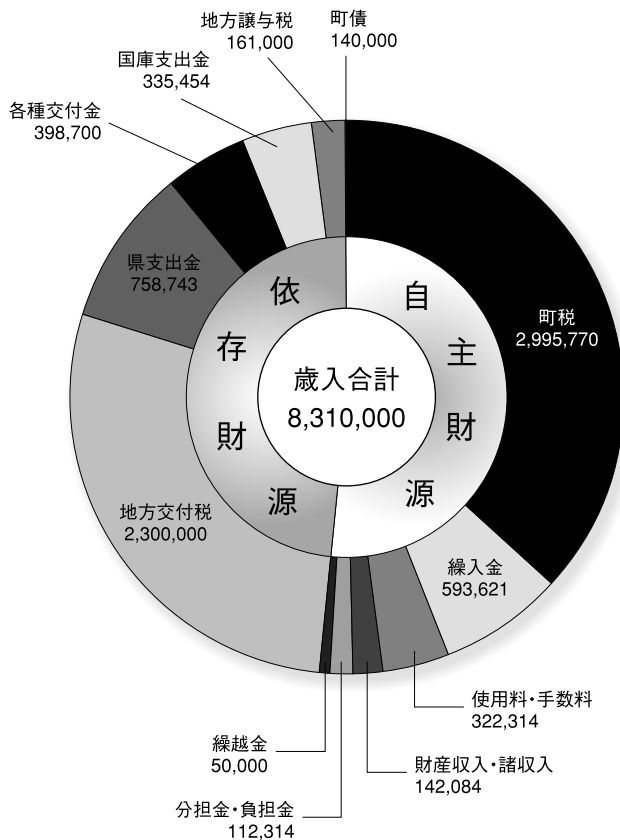


● 財政指標等 ●

	財政力指数	実質収支比率	経常収支比率	公債費負担比率	公債費比率	実質公債費比率	起債制限比率
平成17年度	0.519	21.1%	84.6%	7.3%	6.1%	7.8%	6.2%
平成18年度	0.550	14.2%	79.4%	11.1%	5.5%	7.5%	6.2%

● 平成19年度一般会計当初予算 ●

(単位：千円)



● 平成18年度特別会計決算 ●

(単位：千円)

	収入	支出
町営バス運送事業	35,543	35,543
国民健康保険	2,468,183	2,347,635
国民健康保険診療所	218,663	201,173
老人保健	3,358,380	3,336,556
介護保険	1,755,365	1,710,113
火葬事業	195,854	195,055
墓園事業	46,955	37,515
農業集落排水事業	12,452	11,309
下水道事業	800,716	789,064
育英事業	11,303	11,248

● 平成19年度特別会計当初予算 ●

(単位：千円)

	予算
町営バス運送事業	37,317
国民健康保険	2,628,580
国民健康保険診療所	185,493
老人保健	3,565,330
介護保険	2,235,656
火葬事業	59,677
墓園事業	10,553
農業集落排水事業	10,198
下水道事業	762,525
育英事業	9,826

● 平成18年度企業会計決算 ●

(単位：千円)

会計名	項目	予算額
国民健康保険陶病院	収益の収入	1,433,052
	収益の支出	1,402,404
	資本の収入	50,600
	資本の支出	94,500
水道事業	収益の収入	683,084
	収益の支出	576,586
	資本の収入	137,312
	資本の支出	314,204

● 平成19年度企業会計当初予算 ●

(単位：千円)

会計名	項目	予算額
国民健康保険陶病院	収益の収入	1,428,125
	収益の支出	1,420,157
	資本の収入	53,326
	資本の支出	118,097
水道事業	収益の収入	588,589
	収益の支出	639,154
	資本の収入	102,200
	資本の支出	376,910

学校教育・社会教育

● 町立学校施設の状況 ●

平成19年5月1日現在

	名称	生徒数(人)	学級数	教職員数(人)	校地面積(m ²)	校舎面積(m ²)	体育館面積(m ²)	備考
小学校	昭和	279	11	27	25,362	5,969	995	
	陶	385	12	27	22,081	4,819	778	
	滝宮	294	12	27	28,244	5,496	823	
	羽床	98	6	16	13,985	2,817	886	
	綾上	279	11	21	18,037	4,741	797	
	小学校計	1,335	52	118	107,709	23,842	4,279	
中学校	綾南	573	15	44	31,875	6,841	1,613	
	綾上	161	6	21	29,864	4,074	1,685	
	中学校計	734	21	65	61,739	10,915	3,298	
幼稚園	粉所	22	2	4	2,350	326	—	
	幼稚園計	22	2	4	2,350	326	—	

● 町立小中学校児童生徒数の推移 ●

(単位：人)

	名称	昭和40年度	昭和50年度	昭和60年度	平成7年度	平成15年度	平成16年度	平成17年度	平成18年度
小学校	昭和	411	286	519	389	315	306	314	287
	陶	428	329	426	305	378	379	390	386
	滝宮	445	309	470	462	338	319	302	304
	羽床	203	149	145	113	122	118	114	102
	綾上							286	270
	粉所	203	83	96	65	50	49	—	—
	柏原	15	6	1	—	—	—	—	—
	山田	445	243	283	186	155	154	—	—
	西分	132	54	59	49	32	34	—	—
	西分南	45	12	10	10	6	5	—	—
	羽床上	255	106	151	103	65	66	—	—
	小学校計	2,582	1,577	2,160	1,682	1,461	1,430	1,406	1,349
中学校	綾南	960	523	725	698	607	602	591	593
	綾上	699	330	272	258	155	149	158	161
	中学校計	1,659	853	997	956	762	751	749	754

学校教育・社会教育

● 社会教育施設の状況 ●

平成19年12月1日現在

	名称	施設状況	所在地
公民館	中央公民館	鉄筋コンクリート3階(3階の一部) 748㎡	滝宮299番地
	昭和公民館	鉄筋コンクリート2階 670㎡	畑田2390番地8
	陶公民館	鉄筋コンクリート2階 862㎡	陶5866番地1
	滝宮公民館	鉄筋コンクリート2階 522㎡	滝宮297番地6
	羽床公民館	鉄筋コンクリート2階 382㎡	羽床下2259番地2
	粉所公民館	鉄筋コンクリート2階 457㎡	粉所西甲2087番地1
	山田公民館	鉄筋コンクリート2階 687㎡	山田上甲1313番地1
	西分公民館	鉄筋コンクリート2階 505㎡	西分1377番地
	西分南公民館	鉄筋コンクリート2階 505㎡	西分2213番地
	羽床上公民館	鉄筋コンクリート2階 508㎡	羽床上797番地1
総合運動公園	陸上競技場	400mトラック8レーン、芝サッカーコート1面、夜間照明	陶1536番地1
	体育館	4,693㎡	
	テニスコート	全天候コート4面、夜間照明	
	イベント広場	3,980㎡	
	多目的広場	13,000㎡	
ふれあい運動公園	武道場	823㎡	山田下3694番地1
	体育館	1,716㎡	
	プール	25m×13m(6コース) 883㎡	
	テニスコート	クレーコート5面、夜間照明 3,470㎡	
	野球場	RL92m C120m ナイター設備 11,905㎡	
	多目的グラウンド	8,170㎡	
	資料館	木造平屋 185㎡	陶5877番地1
	図書館	木造平屋 143㎡	滝宮469番地5

● 国・県・市町指定等文化財 ●

指定区分	名称	員数	所在地	指定・登録年月日
重要文化財(彫刻)	木造地藏菩薩立像	1軀	山田下2295-1	昭和4年4月6日
	木造十一面観音立像	1軀	滝宮1346番地5	昭和30年2月2日
重要無形民俗文化財	滝宮の念仏踊			昭和52年5月17日
登録有形文化財	綾菊酒造(旧泉谷酒造場)離れ座敷	1棟	山田下3393-1	平成18年3月2日
	綾菊酒造(旧泉谷酒造場)仲酒蔵	1棟	山田下3393-1	平成18年3月2日
	綾菊酒造(旧泉谷酒造場)東酒蔵	1棟	山田下3393-1	平成18年3月2日
	綾菊酒造西酒蔵	1棟	山田下3393-1	平成18年3月2日
県指定無形民俗文化財	綾南の親子獅子舞			昭和52年7月26日
県指定史跡	すべつと窯跡	1基	陶1554-25	昭和43年6月4日
	ますえ畑瓦窯跡	2基	陶1219-3	昭和43年6月4日
町指定有形文化財(彫刻)	木造牛頭天王像	1軀	滝宮1314	昭和51年9月10日
	木造孔子像	1軀	滝宮1314	昭和51年9月10日
(書跡)	天満宮記	1巻	滝宮1314	昭和51年9月10日
	滝宮念仏踊制札	2枚	滝宮1314	昭和51年9月10日
(考古資料)	龍頭院跡出土古瓦	6枚	滝宮1314	昭和51年9月10日
町指定無形民俗文化財	主基斎田お田植え祭			平成12年6月18日

保健・福祉・医療

● 保育所児童数 ●

平成19年11月現在

	園児数(人)	職員数(人)	建築面積(m ²)	敷地面積(m ²)	備考
昭和南	75	11	1,280.94	2,813.14	
昭和北	80	12	1,044.40	4,658	
陶	210	24	1,530.25	6,809	
滝宮	196	22	1,751.77	2,245.50	
羽床	44	9	995	4,773.14	
山田	101	17	1,108	4,509	
西分	24	5	614.90	2,861	
羽床上	54	9	456	4,402	
計	784	109	8,781.26	33,070.78	

● 病院、診療所の施設状況 ●

	綾川町国民健康保険陶病院	綾上診療所	羽床上診療所	杣所巡回診療所
病床数	63床(一般病棟35床・医療療養病床28床)			
診療科目	内科・小児科・耳鼻咽喉科・循環器科・ 消化器科・呼吸器科・リハビリテーション科・ 皮膚科	内科	内科	内科
職員総数	71人	10人	綾上診療所と兼務	綾上診療所と兼務
敷地面積	13,436m ²	2,266.91m ²	768.95m ²	512.80m ²
建築面積	3,724.18m ² 延床面積 6,149.06m ²	639.79m ²	172.60m ²	211.90m ²
備考				H19.4.1より綾上診療所の巡回診療所

● 国民健康保険総合保健施設の状況 ●

名称	えがお	いきいきセンター
職員数	24人	6人
業務内容	地域包括支援センター 訪問看護ステーション 老人介護支援センター 訪問介護事業所 病時保育室「うぐいす」	老人介護支援センター 訪問介護・居宅介護支援
敷地面積	6,862.10m ²	3,801.61m ²
建築面積	1,943.52m ²	1,220.40m ²

● 国民健康保険被保険者数及び給付状況 ●

	保険者数(人:年平均)	給付金額(千円)
平成17年度	9,092	1,469,371
平成18年度	9,091	1,584,274

衛生・上下水道・住宅

● ごみ処理状況 ●

(単位：t)

	平成17年度	平成18年度
可燃ごみ	3,339	3,708
破碎ごみ	736	568
粗大ゴミ		184
アルミ	32	33
スチール	51	43
ビ ン	169	169
プラ容器	110	129
ペットボトル	44	46
計	4,481	4,880

● し尿処理状況 ●

(単位：kl)

	平成17年度	平成18年度
し尿処理量	2,854	2,514
浄化槽汚泥	3,210	3,029
計	6,064	5,543

● 上水道の状況 ●

	平成17年度	平成18年度
給水区域内人口(人)	25,158	24,910
給水人口(人)	24,805	24,617
給水区域内普及率(%)	98.6	98.8
年間総給水量(m ³)	3,146,241	3,123,724
1日平均給水量(m ³ /日)	8,620	8,558
1人1日平均給水量(ℓ/日)	347	347

● 下水道の状況 ●

	平成17年度	平成18年度
人口(人)	26,389	26,174
処理区域人口(人)	7,525	7,791
普及率(%)	28.5	29.8
水洗化人口(人)	5,476	6,308
水洗化率(%)	72.8	81.0

● 町営住宅 ●

平成18年度末現在

団地名	構造別	戸数(戸)
滝 宮	鉄筋コンクリート2階建、3階建	34
八 坂	鉄筋コンクリート3階建	66
南 原	鉄筋コンクリート2階建、簡易耐火2階建	4
有 岡	簡易耐火平屋建	3
羽 床	鉄筋コンクリート3階建	12
山 田	鉄筋コンクリート2階建	18
山田第2	木造2階建	18
合 計		155

消防・救急・道路

● 高松西消防署綾川分署 ●

平成19年11月現在

設立年月日	昭和57年10月1日
職員数	24人
消防ポンプ自動車	1台
無線指令車	1台
救急自動車	1台

● 消防団の状況 ●

平成19年11月現在

分団数	9分団
分団員数	149人
小型四輪消防ポンプ	9台
積載車付小型動力ポンプ	7台
防災無線(車載用5W)	18台
防災無線(携帯用1W)	14台
消火栓(公設)	322基
消火栓(私設)	88基
防火水槽(公設)	41箇所
防火水槽(私設)	19箇所
消防用水	15箇所

● 救急車出動状況 ●

	出動回数(件)
平成17年	833
平成18年	889

● 火災状況 ●

	建物	林野	その他	総数(件)	被害総額(千円)
平成17年	5	3	8	16	15,346
平成18年	9	3	9	21	31,776

● 交通事故状況 ●

	件数(件)	死者(人)	負傷者(人)
平成17年	209	1	232
平成18年	205	2	254

● 道路の状況 ●

平成18年度末現在

道路種別	路線数	実延長(m)	改良率(%)	舗装率(%)	
一般国道(指定区間)	1	7,388	100	100	
一般国道(指定区間外)	1	12,727	94.6	100	
主要地方道	3	31,960	89.3	100	
一般県道	9	47,316	80.3	100	
一般県道・専用	自転車道	1	3,123	100	100
町道	一級	19	40,579	88.8	99.8
	二級	30	44,158	82.7	100
	その他	477	241,486	53.1	93.9
四国横断自動車道	1	788	100	100	

農業・商工業

● 経営耕地面積 ●

(単位：ha)

	平成12年	平成17年
田	1,676	1,425
畑	74	57
樹園地	78	57
総面積	1,828	1,539

● 農業人口・戸数 ●

	平成12年	平成17年
総戸数(戸)	2,277	2,588
専門農家	320	364
第1種兼業農家	147	148
第2種兼業農家	1,799	1,434
その他		
構成比(%)		
専門農家	11.5	14.1
第1種兼業農家	5.3	5.7
第2種兼業農家	64.8	55.4
その他		

● 農産物生産状況 ●

(作付面積：ha 収穫量：t)

		平成17年	平成18年			平成17年	平成18年
水 稲	作付面積	1,170	1,122	ブロッコリー	作付面積	15	20
	収穫量	5,680	5,475		収穫量	115	191
小 麦	作付面積	191	206	柿	作付面積	57	53
	収穫量	494	526		収穫量	409	378
裸 麦	作付面積	37	36	ブドウ	作付面積	12	12
	収穫量	80	82		収穫量	120	131
大 豆	作付面積	1	5	乳用牛(頭)	飼育頭数	135	110
	収穫量	1	1	肉用牛(頭)	飼育頭数	1,022	1,030
いちご	作付面積	14	14	豚(頭)	飼育頭数	15,760	17,200
	収穫量	468	449		鶏(羽) (採卵鶏)	飼育頭数	778,000
きゅうり	作付面積	11	10				
	収穫量	470	432				
アスパラガス	作付面積	2	2				
	収穫量	24	24				

● 農業産出額 ●

(千万円)

	平成17年	平成18年
米	119	116
麦 類	7	8
いも類	2	3
野 菜	90	87
果 実	15	15
花 き	20	15
種苗その他	1	2
肉用牛	19	19
乳用牛	7	7
豚	93	100
鶏	147	152
計	520	524

● 商業の状況 ●

	平成16年
商店数(件)	266
従業員数(人)	1,449
年間販売額(千万円)	6,364

● 工業の状況 ●

	平成17年
事業所数(事業所)	73
従業員数(人)	2,127
年間販売額(千万円)	4,319

数字で見る町民の生活



人口26,146人 1kmあたり238.4人

人口密度

(平成18年度末)



9,032世帯 1世帯あたり2.9人

世帯人員

(平成18年度末)



年間173人 2.1日に1人

出生

(平成18年度)



年間264人 1.4日に1人

死亡

(平成18年度)



年間674人 1日に1.8人

転入

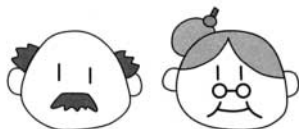
(平成18年度)



年間813人 1日に2.2人

転出

(平成18年度)



6,914人 町民3.8人に1人

65歳以上の人

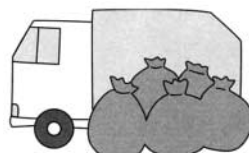
(平成18年度末)



2,069人 町民12.6人に1人

小中学校児童生徒

(平成19年5月1日現在)



4,880t 1世帯1日あたり14.8kg

ゴミ排出

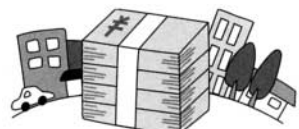
(平成18年度)



3,123,724ℓ 1人1日に347ℓ

水道

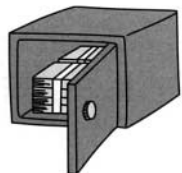
(平成18年度)



83億1,000万円 町民1人あたり317,831円

予算

(平成19年度当初予算)



28億343万円 町民1人あたり107,222円

町税

(平成18年度)



保険者 9,091人 1人あたり174,268円

国民健康保険給付

(平成18年度)



70人 町民373.5人に1人

医師数

(平成19年4月1日現在)



205件 1.78日に1件

交通事故

(平成18年)



889件 0.41日に1件

救急車出動

(平成18年)



21件 17.4日に1件

火災

(平成18年)



150人 町民174.3人に1人

消防団員

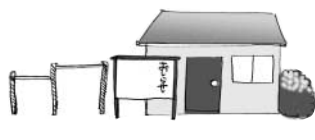
(平成18年度末)



944事業所 1kmあたり8.6事業所

事業所密度

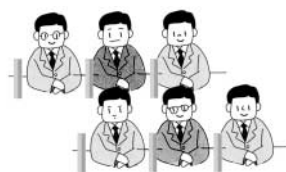
(平成18年6月1日現在)



154館 町民169.8人に1館

公民館(自治公民館を含む)

(平成18年度末)



18人 町民1,452.6人に1人

町議会議員

(平成18年度末)



297人 町民88.0人に1人

町職員

(平成18年度末)

※平成18年度末の住民基本台帳人口から算定。(「小中学校児童生徒」の項目については、平成19年5月1日の住民基本台帳人口から算定。)