

# 綾川町に移住し、または定住しようとする方

綾川町以外にお住まいの方を雇用している町内企業のご担当者様



## 綾川町移住・定住促進住宅

### サン・コーポラスあやかみ 入居者募集

#### 募集期間

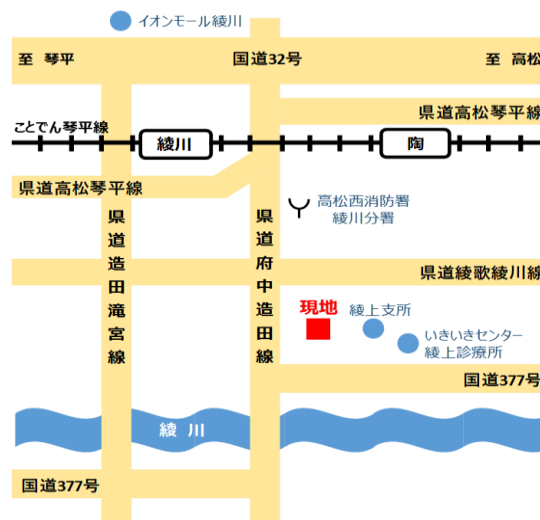
毎月末までに申込みのあった方から入居者等を決定し、満室になるまで申込みを受け付けます。

#### 入居可能日

4月に申し込みの場合、6月以降の入居可能日となります。

#### 物件情報

- 所在地 香川県綾歌郡綾川町山田下 2164 番地 2
- 名称 サン・コーポラスあやかみ
- 建築年 平成 10 年
- 構造 鉄筋コンクリート造 5 階建(エレベーターはありません)
- 戸数 40 戸
- 居室 2LDK (中間住戸 53.5㎡ 妻住戸 54.1㎡)
- アクセス ことでん陶駅から町営バス 約 10 分
- 近隣施設 綾川町役場綾上支所 徒歩 1 分  
綾上図書館 徒歩 1 分  
綾上診療所 徒歩 2 分  
総合保健施設綾上 徒歩 2 分  
綾上小学校・綾上中学校 徒歩 30 分



#### 入居要件

それぞれ、すべての要件を満たす必要があり、入居される方は、サン・コーポラスあやかみの入居者で結成している自治会に加入していただく必要があります。

##### 【一般】

- (1) 町内に移住し、又は定住しようとする方
- (2) 住宅に住所を移すことを確約できる方
- (3) 世帯全員の年収の 1/12 が、家賃の 3 倍以上である方
- (4) 市区町村税を滞納していない方
- (5) ご本人又は同居される方が暴力団員でないこと

##### 【事業者】

- (1) 町内に事業所を有している事業者
- (2) 町外に住所を有する者のための住宅として使用するものであること
- (3) 住宅に住所を移すことを確約できる者が入居するものであること
- (4) 市区町村税を滞納していない事業者であること
- (5) 入居者、同居者及び事業者が暴力団員でないこと

※ 上記要件のほか、入居される方は、自治会に加入していただく必要があります。

※ 入居に際しては、独立して生計を営み、かつ入居者等と同程度の収入を有している連帯保証人（1 名）が必要となります。

※ 入居決定者が事業者の場合は、代表の方、代表者に準ずる方又は住宅に入居しようとする方のいずれかの方が連帯保証人となっていただく必要があります。

#### 家賃

家賃のお支払は、一般は口座振替納付、事業者は納付書による納付となります。また、別途、自治会規約に基づく、自治会費等が必要になります。

##### 【一般入居者】

|        |          |             |
|--------|----------|-------------|
| 家賃     | 1階・2階・3階 | 月額 35,000 円 |
|        | 4階・5階    | 月額 30,000 円 |
| 共益費    |          | 月額 1,000 円  |
| 駐車場使用料 |          | 月額 1,500 円  |
| 敷金     |          | 3ヶ月分        |

##### 【事業者】

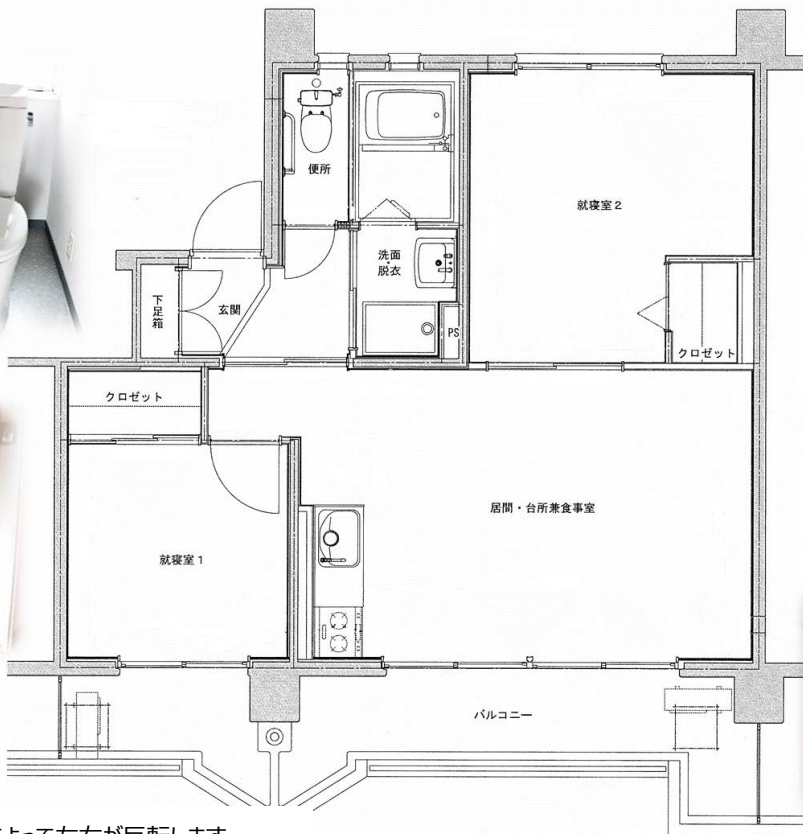
|        |              |
|--------|--------------|
| 家賃     | 年額 240,000 円 |
| 共益費    | 年額 12,000 円  |
| 駐車場使用料 | 年額 18,000 円  |
| 敷金     | 3ヶ月分相当額      |

※ 一般入居者の場合、入居される方の世帯構成によっては、家賃を月額 15,000 円まで減額します。

※ 駐車場使用料は、2 区画目以降は月額 2,000 円となります。ただし、駐車台数に限りがありますので、ご希望に添えない場合があります。



- ✦ 平成 29 年度に全面リフォームをおこないました。
- ✦ 35 歳以下の若い世帯や中学生以下のお子さんがある子育て世帯、世帯全員が 70 歳以上の世帯は、家賃が軽減されます。(一般入居に限ります。)
- ✦ 事業者の皆様が、現在町外にお住いの従業員の方のために社宅として利用できます。(ルームシェアはできません。)
- ✦ 周辺には役場支所、診療所、図書館、コンビニ、バス停などがあり、大型商業施設まで、車で約 10 分
- ✦ モニター付インターフォン設置、光インターネット (マンションタイプ) 利用可能 (別途、NTT との契約が必要となります。)



電 気：四国電力  
 ガ ス：プロパンガス  
 水 道：香川県広域水道企業団 (H30.4~)  
 下水道：公共下水道(綾川町)



※ 間取りは、お部屋によって左右が反転します。

お問い合わせ先

綾川町 建設課

〒761-2392

香川県綾歌郡綾川町滝宮 299 番地

TEL 087-876-5280 FAX 087-876-1948

HP <http://www.town.ayagawa.kegawa.jp/>

詳細は町ホームページでもご確認いただけます。